

V zavetju čarobnih borovcev, jam, ostankov starih mlinov, mrmranja čebel in šumenja voda je nastal...



tel: 041 950 011

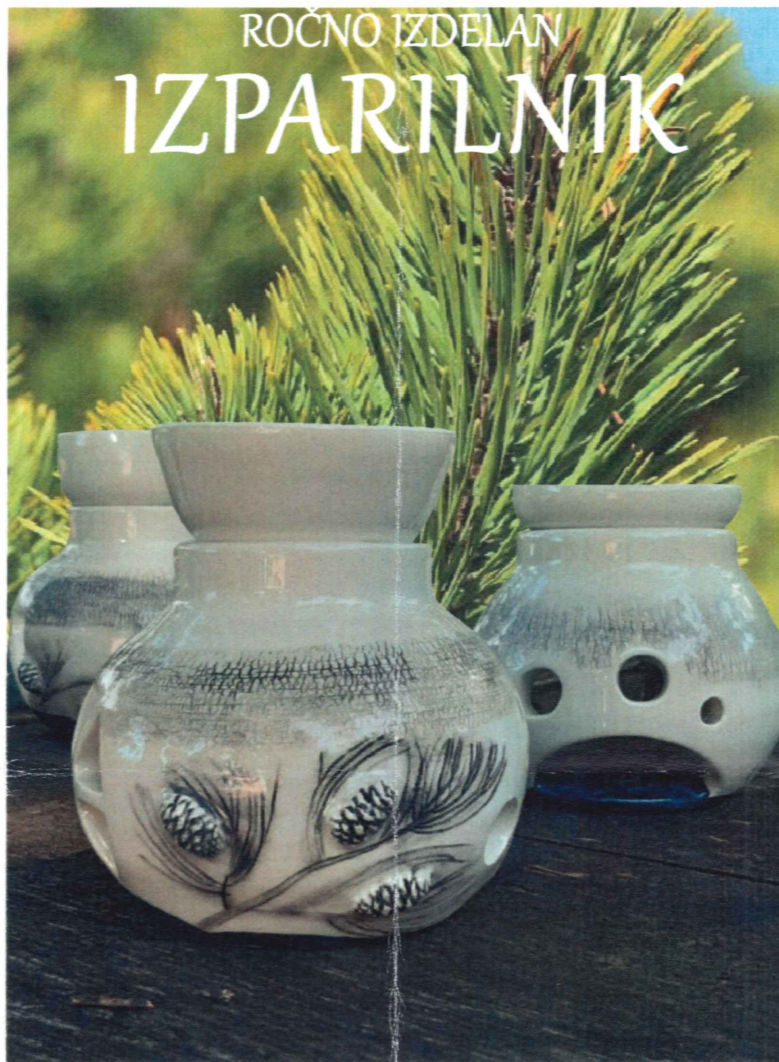


Lokalna Akcijska Skupina med Snežnikom in Nanosom

parilniki so nastali v okviru projekta Z naravo do novih eo storitev in produktov - EKOTRIP, ki je sofinanciran iz Evropskega kmetijskega sklada za razvoj podeželja (EKSRP). Organ upravljarja, določen za izvajanje programa razvoja podeželja RS za obdobje 2014–2020, je Ministrstvo za kmetijstvo, gozdarstvo in prehrano.



Evropski kmetijski sklad za razvoj podeželja: Evropska investicija v podeželje



ROČNO IZDELAN IZPARILNIK

z eteričnim oljem



IZOBAŽEVANJE TAMARA URBANČIČ S.P.

Regul. št. 4252 IŠKRA PISTJA
tel.: 040 91 93 96

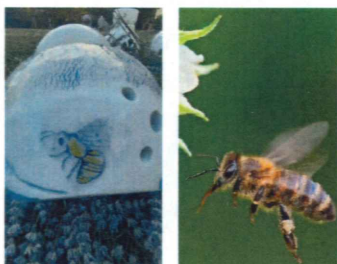
KAMEN

Ob obilju kamena se je v svetu med Snežnikom in Nanosom razvila tudi tradicija obdelave. Kamoseštvo je tu prisotno že več kot 300 let. V vasi Kal je urejena tudi Kamnoseška učna pot.



ČEBELA

Čebelarstvo je na Krasu, v Brkinih zelo razširjeno in ima dolgo tradicijo. Po čebelarju in izumitelju Antonu Žnideršiču, ki je živel v pokrajini pod Snežnikom, se imenuje tudi njegov panj – AŽ.



VODA

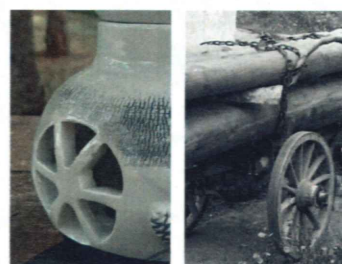
Reka Reka nas v svetu med Snežnikom in Nanosom spremlja na vsakem koraku. Je najdaljša ponikalnica Krasa. Ponika v Škojanskih jamah, ki so UNESCO-vem seznamu svet. dediščine.



MLINSKO/

FURMANSKO KOLO

Sotesko reke Reke so domačini imenovali tudi dolina mlinov, tam so v preteklosti delovali številni mlini in žage. Furmani so z vozovi tovorili les, led, vino...



KRAŠKE JAME

Kraški vodni pojavi so posebnost, ki jih drugje ni: ponikve, požiralniki, ponorne jame, ki lahko požirajo cele reke, in kraški izviri, kjer lahko pritekajo ogromne količine vode iz velikih globlin.



BOROVCI

Borovci snežniškega pogorja kljubujejo močni burji in zimskemu mrazu so razvili posebno odpornost, ki se odraža tudi v eteričnem olju in hidrolatu. Vonj je specifičen za snežniške gozdove.



KOTEL ZA

ŽGANJEUHO

Brkinski kotel velja za poseben destilacijski kotel, ki je na območju Brkinov avtohton in zaščiten. V te kraje naj bi ga pripeljal Napoleon.



JABOLKO

Nekdaj so bili Brkini sadni vrt Reke, Trsta in Dunaja. Tudi danes so v Brkinih poznani po pridelavi kakovostnega sadja, predvsem jabolk in češpelj, ter po brkinskem slivovcu.

